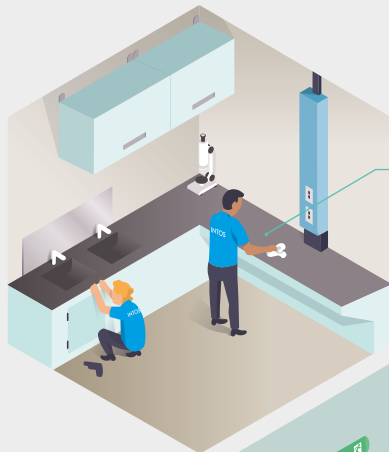


De 5 diensten van Green Lab Service



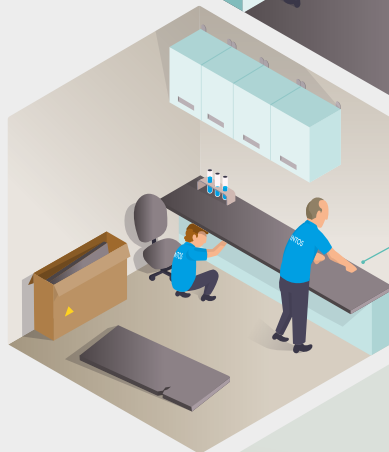
Herstellen

Het op kleine schaal herstellen van de laboratoriuminrichting, zodat het weer optimaal functioneert. Zoals het herstellen van beschadigingen en het vervangen van ladegeleiders.



Onderhouden

De periodieke onderhoudscontrole en bijbehorende herstelwerkzaamheden voor het laboratoriummeubilair en de apparatuur evenals de reiniging van het meubilair, LAF - en zuurkasten en puntafzuigingen.



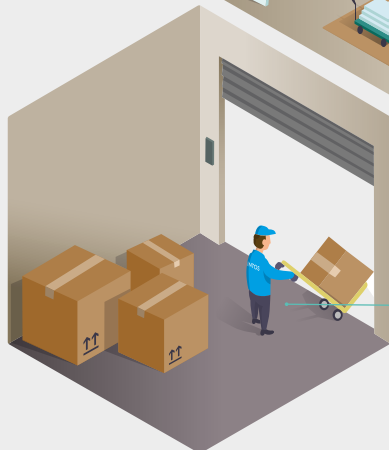
Renoveren

Het op grote schaal aanpassen en aanvullen van de laboratoriuminrichting, zodat het weer voorziet in de behoefte. Zoals het inkorten, verlengen of verhogen van werkbladen of het toevoegen van kabelgoten.



Demontieren

Het professioneel demontieren van de bestaande laboratoriuminrichting ten behoeve van (tijdelijke) opslag, verplaatsing of verhuizing.



Verplaatsen & verhuizen

Het op basis van een minutieuze planning (gefaseerd) verplaatsen of verhuizen van de volledige laboratoriuminrichting of enkele onderdelen, zoals een LAF kast of een werktafel. Op de nieuwe locatie regelt INTOS tevens de installatie, aansluitingen en validaties.